

LE PACTE MÉTROPOLITAIN D'INNOVATION, UN ACCÉLÉRATEUR POUR LE PROJET MONTPELLIER CAPITAL SANTÉ



5 janvier 2017 : signature du Pacte entre Jean-Michel Baylet, Ministre de l'Aménagement du territoire, de la Ruralité et des Collectivités territoriales et Philippe Saurel, Maire de la Ville de Montpellier, Président de Montpellier Méditerranée Métropole

La santé, un des principaux piliers de développement de la Métropole de Montpellier

Des décisions structurantes pour l'avenir :

- > Lancement du projet Montpellier Capital Santé (MCS) pour stimuler le développement de la filière :
 - mise en place du Conseil MCS constitué d'acteurs de l'écosystème santé du territoire et validation des axes thématiques de travail (9 novembre 2016)
- > Positionnement du Pacte sur la santé pour en faire un accélérateur de Montpellier Capital Santé

Montpellier Méditerranée Métropole, territoire de santé

La faculté de médecine de Montpellier



1220 création (la plus ancienne en exercice en Europe)
2017 ouverture de la nouvelle fac de médecine (12 000 m²)

L'Université de Montpellier



5^{ème} université française de par sa taille
45 000 étudiants (plus de 32 000 en santé, sciences et technologies)

Le CHU de Montpellier



6^{ème} de France en recherche avec **11 000** salariés

La filière santé à Montpellier



Plus de **200** entreprises représentant plus de **7 500** emplois direct
50 000 emplois sur le territoire de la Métropole directs et indirects

6 projets structurants inscrits dans le Pacte



Développement de la thérapeutique en neuroradiologie interventionnelle

Créer au CHU de Montpellier une salle d'angiographie cérébrale hybride unique en Europe (porté par le CHU de Montpellier)



Pépinière-incubateur IncubaSciences

Accueillir des entreprises dans le domaine de la Biologie-Santé en valorisant la recherche et en favorisant les collaborations (porté par l'Institut de Génétique Humaine sous tutelle du CNRS)



Bio incubateur Cyborg

Permettre l'implantation de startups pour la médecine régénératrice et les thérapies innovantes (porté par le CHU de Montpellier)



REDSAIM

Structurer un réseau montpelliérain pour le développement de solutions préventives ou thérapeutiques contre les agents infectieux (porté par l'Université de Montpellier)



Sun-Fair

Implanter un accélérateur avec IRM (porté par l'Institut du Cancer de Montpellier)



Pôle Autonomie Santé

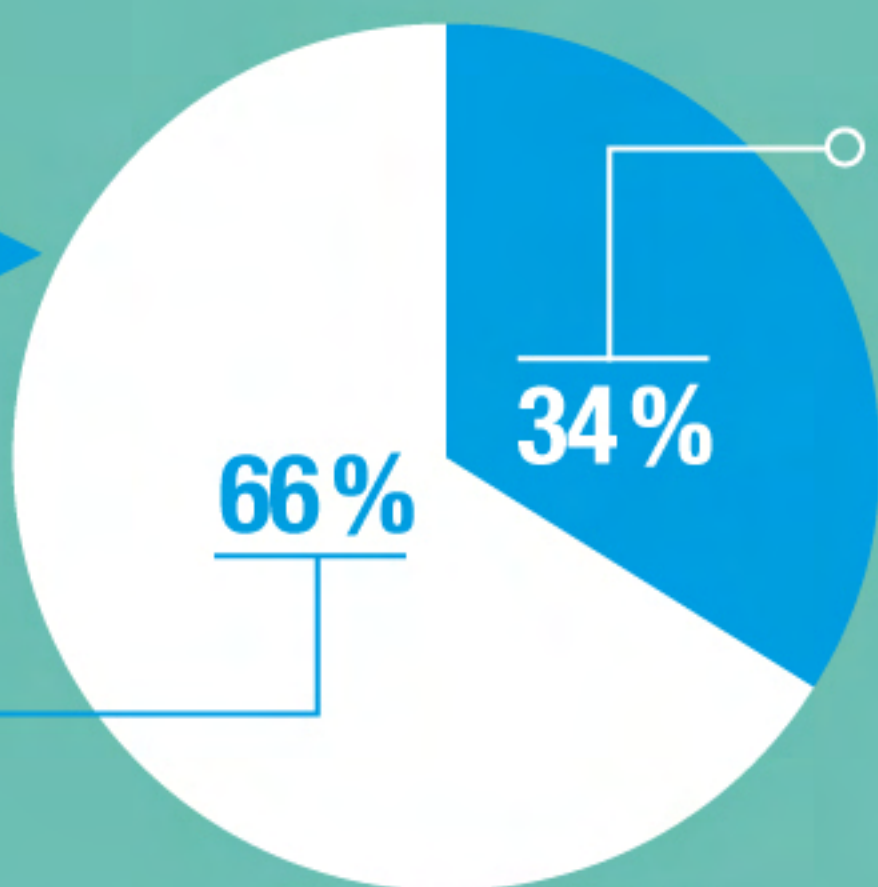
Créer un Centre Européen autour des aides techniques et technologiques pour l'autonomie des personnes en situation de handicap (porté par Montpellier Méditerranée Métropole)

Les projets en chiffres...

45 M€
Coût des projets

10,69 M€
Aide sollicitée

7,1 M€
Aide de l'Etat

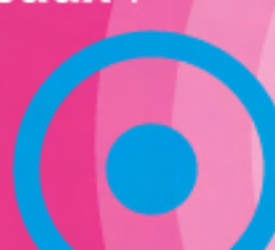


3,59 M€
Aide de la Métropole

Un volet coopération territoriale inscrit dans le Pacte

Une coopération interterritoriale sur 3 niveaux :

- > avec **Toulouse Métropole**
- > avec les **agglomérations et territoires voisins**
- > avec ses **partenaires historiques**



Toulouse Métropole

Montpellier Méditerranée Métropole

Sète

Nîmes

Des actions à mener prioritairement dans les secteurs suivants : santé, tourisme, circuits courts agricoles et agroalimentaires, mais aussi culture, gestion des risques et protection de l'environnement, infrastructures et réseaux

Pour plus d'informations : www.entreprendre-montpellier.com

Suivez l'actualité de l'écosystème santé de la Métropole de Montpellier sur twitter : [@MTPCapitalSante](https://twitter.com/MTPCapitalSante) [#Montpelliercapitalsante](https://twitter.com/Montpelliercapitalsante)

