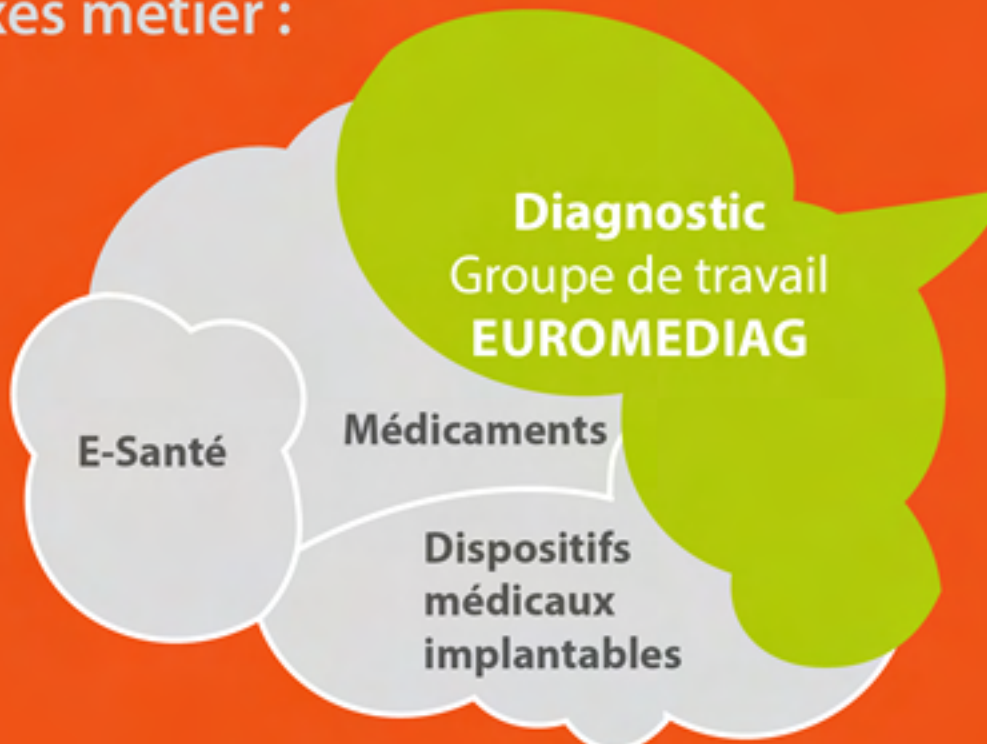


## EUROMEDIAG FÈDÈRE LES FORCES DU DIAGNOSTIC MÉDICAL

Pôle de compétitivité EUROBIOMED  
> 4 axes métier :



91 SOCIÉTÉS  
dont



Sur la métropole  
de Montpellier représentant  
**1050 emplois**

## L'EDCA FAVORISE LE NETWORKING ET L'ACCÈS AU MARCHÉ INTERNATIONAL

7 entités européennes (dont Euromediag membre fondateur) regroupées au sein  
du métacluster **EDCA** (European Diagnostic Cluster Alliance) regroupant **350 entreprises**



POUR UNE MEILLEURE  
VISIBILITÉ INTERNATIONALE



## GRANDS GROUPES ET PME INNOVANTES S'APPUIENT SUR UNE RECHERCHE ACADÉMIQUE ET CLINIQUE RECONNUE



Fédérées au sein du pôle santé Rabelais :  
Université de Montpellier, CHU de Montpellier,  
Institut du Cancer de Montpellier (ICM)...  
Travaillant sur les biomarqueurs :  
> 99 équipes académiques  
> 33 équipes cliniques

ACOBIOM, ALCEDIAG, BIO RAD, BIT C2 DIAGNOSTICS,  
DIAG2TEC, DIAGDEV SAS, DIASYS TECHNOLOGIES,  
ERBA France, HISTALIM, HORIBA ABX SAS, I2A,  
KYOMED, OMUNIS, OXELTIS, PRESTIZIA, SPOT-TO-LAB...

### DOMAINES D'ACTIVITÉS

- Biomarqueurs
- Automates d'analyse médicale
- Imagerie
- Traitement des données
- Sociétés de service...



## KYOMED FACILITE LA MISE EN PLACE DE PROJETS R&D INNOVANTS



### AXES DE DÉVELOPPEMENT

Diagnostic  
E-Santé  
Thérapie

### PLATEAUX TECHNIQUES

Living-Lab  
Biomarqueurs  
Informatique

## LE BIOPÔLE EUROMEDECINE PROPOSE DES LOCAUX ADAPTÉS



- 3 bâtiments de 3500 m<sup>2</sup>
- Laboratoires et bureaux sur mesure
- Au cœur des universités, du CHRU et des centres de recherche
- Desservi par la ligne 1 du tramway

Avec le soutien de



Entreprises du **DIAGNOSTIC** déjà implantées :

Acobiom, Alcediag, Bio Rad, Diasys Technologies, Kyomed, Oxeltis ...