

OBSERVATOIRE DES ICC

Montpellier Méditerranée Métropole est une place forte des Industries Culturelles et Créatives (ICC), véritable vivier de créativité, d'emploi et de croissance !
Tour d'horizon...



LES ICC, KÉZAKO ?

SUR LA MÉTROPOLE DE MONTPELLIER, LES ICC CE SONT AVANT TOUT :

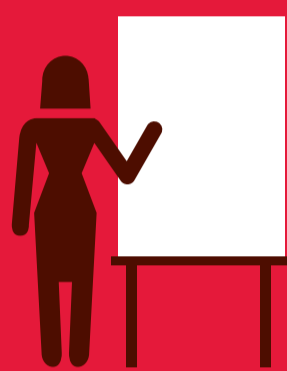
4 SECTEURS MARQUANTS



750

PLUS DE 750 ÉTABLISSEMENTS ACTIFS

représentatifs de la filière sur le territoire



ENVIRON 40 FORMATIONS dans les ICC accessibles sur le territoire grâce à une forte présence des acteurs du secteur



3 STRUCTURES OU ASSOCIATIONS FÉDÉRATRICES qui animent, fédèrent et dynamisent l'écosystème sur les secteurs du son, du jeu vidéo et du cinéma/audiovisuel...

LES ICC, CE SONT SURTOUT ET AUSSI :

DE L'EMPLOI ! 2 100 EMPLOIS EN 2020



70% des nouvelles recrues sont issues du territoire

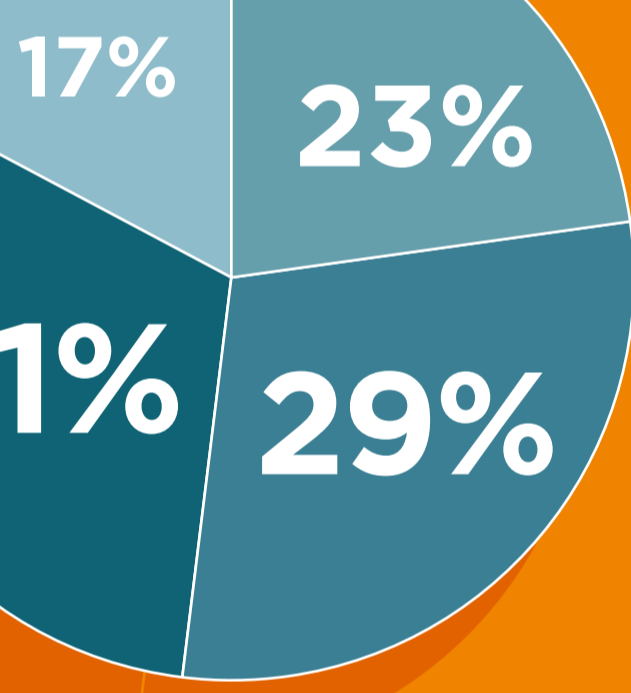


36% des effectifs sont des femmes



RÉPARTITION DES EFFECTIFS PAR NIVEAU D'EXPÉRIENCE

SENIORS PLUS DE 10 ANS D'EXPÉRIENCE



JEUNES DIPLÔMÉS MOINS D'1 AN D'EXPÉRIENCE

CONFIRMÉS, EXPÉRIMENTÉS 5 À 10 ANS D'EXPÉRIENCE

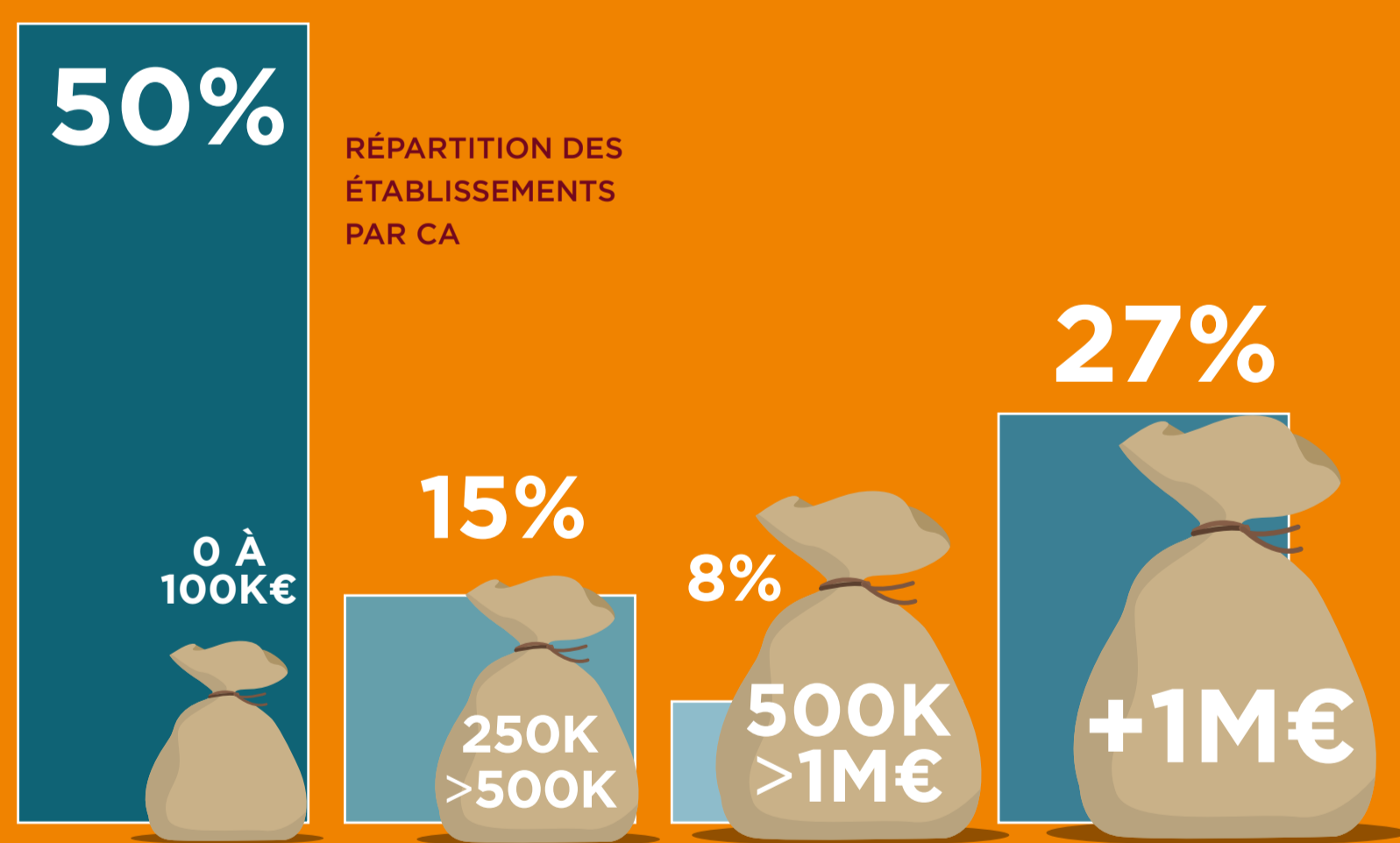
JUNIORS 1 À 5 ANS D'EXPÉRIENCE

DES REVENUS ! PRÈS DE 100 M€

(CA agrégé en 2020)



PART MOYENNE DU CA DUE AUX EXPORTATIONS

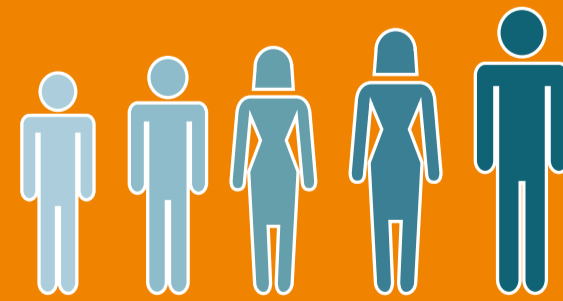


RÉPARTITION DES ÉTABLISSEMENTS PAR CA

DES PERSPECTIVES ! CROISSANCE ET EMPLOI



70% des établissements ICC prévoient une augmentation de leur CA prévisions pour 2021



60% des établissements ICC d'augmenter leurs effectifs prévisions pour 2021



22% de croissance annuelle moyenne de la création / implantation d'établissements sur le territoire



31% des acteurs ICC exportent leurs solutions ou services à l'international en 2020

Étude des données 2020 réalisée en 2021

Pour plus d'information : entreprendre-montpellier.com ou micc.montpellier3m.fr

Pour toute question sur les chiffres présentés, envoyez un mail à v.chailou@montpellier3m.fr ou à p.mornet@montpellier3m.fr



Source : Données extraites par Economie & Territoire

Sources : Enquête en ligne réalisée auprès des acteurs territoriaux par la Métropole / Données Economie & Territoire - Analyse sur la base de 14 codes NAF

© christophe coudouy - Janv. 2022