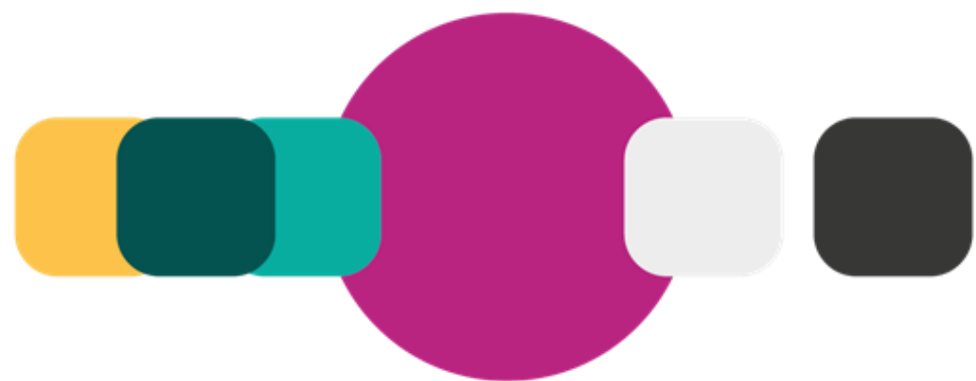


OBSERVATOIRE ÉCONOMIQUE



numérique

ET TECHNOLOGIES D'AVENIR



ÉDITION 2025



Montpellier
Entreprendre

NUMÉRIQUE, DE QUOI PARLE-T-ON ?

La filière numérique regroupe les activités productrices de **biens et services numériques**. Selon la définition de **l'OCDE***, elle comprend ainsi :

- **Les industries du numériques** (fabrication d'ordinateurs et de matériel informatique, industrie des composants électroniques, fabrication d'équipements électroniques grand public, etc...),
- **La distribution** (commerce de gros de matériel informatique, etc...),
- **Les services de télécommunications,**
- **Les services informatiques,**
- **Les services d'hébergement,**
- ...
- **L'édition de logiciels** et le jeu vidéo



L'ensemble de ces activités a été pris en considération dans cette analyse, à l'exception du jeu vidéo, qui lui est rattaché aux industries culturelles et créatives qui constituent également une filière stratégique pour le territoire de Montpellier Méditerranée Métropole.

*Source : OCDE, *Économie de l'information – Définitions sectorielles fondées sur la classification internationale type par industrie (CITI 4)*, DSTI/ICCP/IIS(2006)2/FINAL, www.oecd.org/fr/science/sci-tech/38228300.pdf



MÉTHODOLOGIE



Analyse des données économiques et financières des établissements du territoire

(exercice 2024 – base SIRENE, Pappers, verif.com, societe.com, URSSAF.org; plateforme DevEco)

29

Codes NAF (Nomenclature d'Activité Française) pris en compte pour cette édition de l'observatoire



Un enquête menée auprès des acteurs économiques du territoire, un taux de retour de 30%.

(Questionnaire diffusé via réseaux sociaux, associations et campagne d'emailing)

SYNTHÈSE DES PRINCIPAUX RÉSULTATS



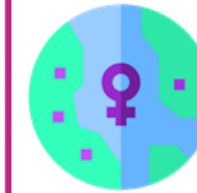
4 400*

établissements
implantés localement
dont **91%** de sièges
sociaux



7 300

emplois recensés sur l'année 2024
Ce nombre comprend des **emplois salariés** ainsi
que des **emplois non salariés**.



25%

**Part moyenne des
femmes dans les
effectifs**



40 aine

d'établissements de formation
référéncés sur le territoire
(établissements **privés** comme
publics)



4

associations

qui fédèrent et animent
l'écosystème innovant et tech

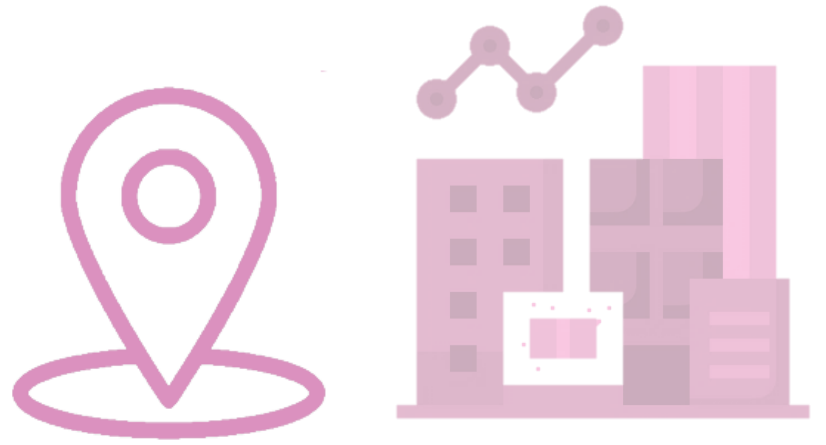
**4
Mrds €**

de **chiffres d'affaires**
réalisés sur l'année 2024

* Soit un peu moins de 3% du tissu entrepreneurial local

Source : Analyses réalisées sur la base d'enquête 2025 et bases de données SIRENE 2024, DevEco

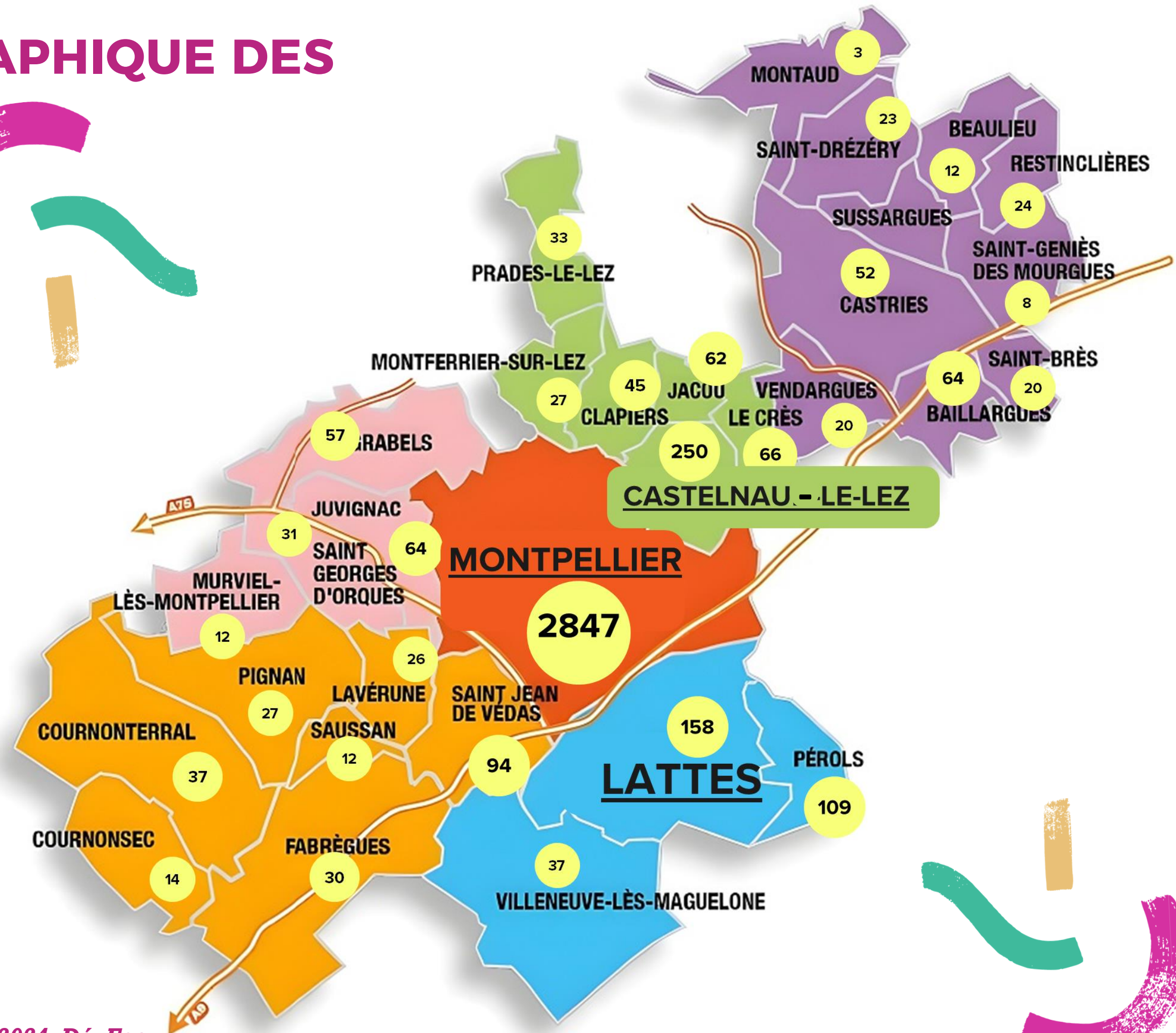
RÉPARTITION GÉOGRAPHIQUE DES ÉTABLISSEMENTS



Entre **2020** et **2024**, le nombre de structures implantées sur le territoire de la métropole a progressé de

12%

En 2024, le nombre d'établissements implanté au global est de **4 400** avec **91%** de sièges sociaux



UN QUARTIER DÉDIÉ ET UNE OFFRE D'ACCOMPAGNEMENT EN FAVEUR DE L'INNOVATION & DE L'INTELLIGENCE COLLECTIVE



DES OFFRES D'HÉBERGEMENT ET D'ATTERRISSAGE FLÉCHÉES POUR LES ACTEURS DU NUMÉRIQUE ET DE L'INNOVATION

Cap Oméga et MIBI, centres de bureaux situés dans le quartier d'affaires Millénaire/Eurêka. Les deux centres représentent 8 626 m² avec des surfaces de bureaux à partir de 14m².

Informations pratiques :

- Bureaux à partir de 165 €/m²/an (hors taxes et hors charges)
- Options de location flexibles (en termes de conditions, dates, délais...)
- Réseau de fibre optique / parking extérieur inclus dans la redevance

Accessibilité et transports publics :

- 5 minutes de l'autoroute A9
- 10 minutes du centre ville et de l'aéroport de Montpellier
- 4 minutes des lignes de bus 9, 51 et Bustram 1 & 2 (2025)



Un quartier dédié à l'innovation : CAMBACÉRÈS

Pôle d'échange multimodal connecté et accessible à la fois par la gare Montpellier Sud de France, le bus, le vélo, le tramway (dès 2025), l'autoroute et l'aéroport, le quartier Cambacérés est un hub urbain niché entre la mer et le centre-ville.

- 500 000 m² de bâtiments tertiaires et d'établissements d'enseignement supérieur
- 60 000 m² de bureaux livrés et en cours de réalisation
- 8 116 m² de surface dédiées au Business Incubator Centre, incubateur autour de l'innovation
- Parc de la Mogère de 30 ha

Accessibilité et transports publics :

Au pied de la gare TGV Sud de France
 À 7 minutes à pieds de la ligne 1 du tramway
 Accès direct à l'A709
 À 5 minutes en voiture de l'aéroport de Montpellier
 À 5 minutes à pied du pôle ludique et commercial Odysseum

HALLE DE L'INNOVATION



Source : Service implantation des entreprises de la Métropole

DES OFFRES DE PRÉ-INCUBATION, INCUBATION ET ACCÉLÉRATION SUR-MESURE POUR ACCOMPAGNER LES PROJETS ET FAVORISER L'INNOVATION SUR LE TERRITOIRE



Auxquelles s'ajoute un accompagnement dans la recherche de financement par filière



Pour plus d'informations rendez-vous sur hubentreprendre.fr

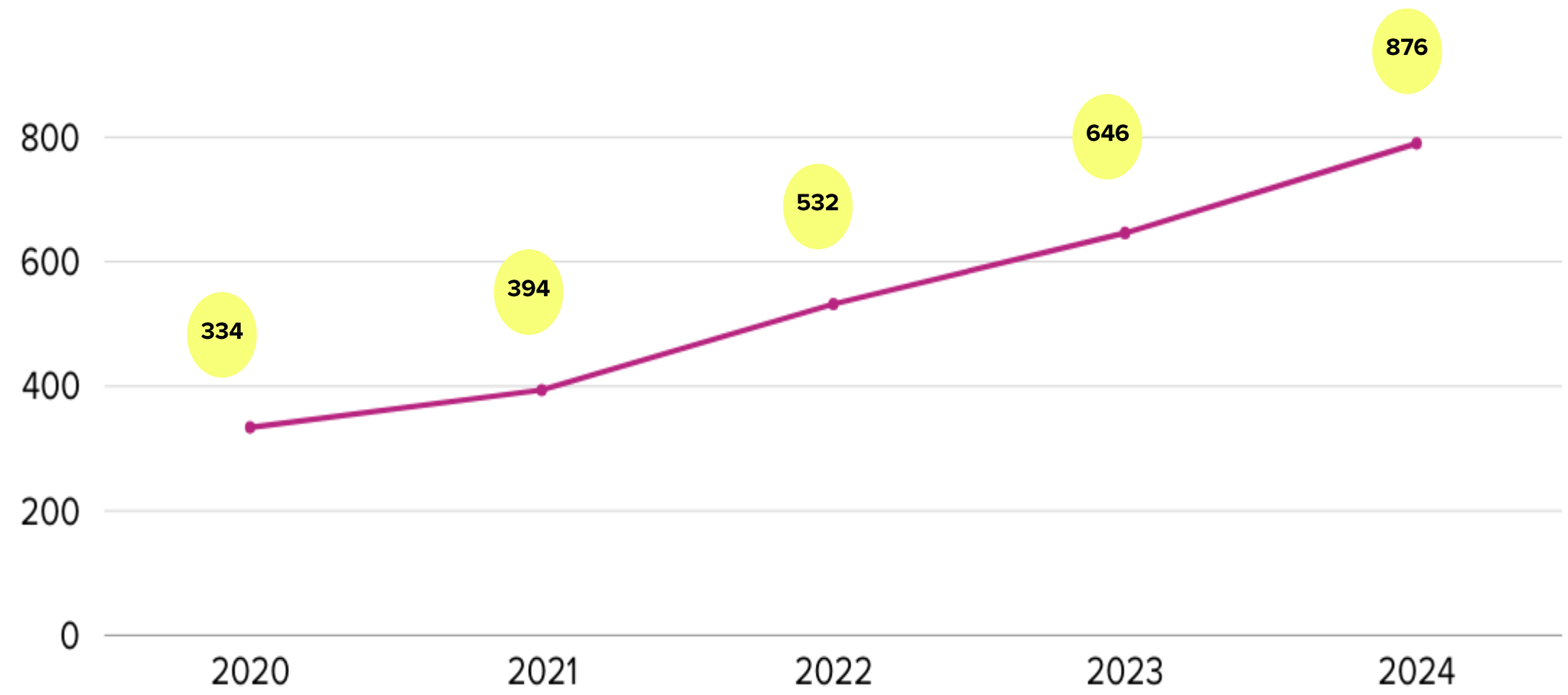
Source : Entreprendre à Montpellier

UNE FILIÈRE QUI AFFICHE UN TAUX DE CREATION EN CROISSANCE SIGNIFICATIF

Un nombre de créations
d'établissements entre 2020 et 2024

X 2,6

Évolution des créations d'établissements entre 2020 et 2024



DES RÉSEAUX ASSOCIATIFS BIEN ANCRÉS, QUI FÉDÈRENT LES PROFESSIONNELS ET ANIMENT L'ÉCOSYSTÈME



Une programmation événementielle qui se renouvelle chaque année et aborde les sujets d'actualité de la filière

16 mai
à partir de 14h00
7 INCOO Montpellier

HELLO LA TECH

REVIENT POUR UNE 2^{ème} ÉDITION AVEC
KARIMA BEN ABDELMALEK / HIND EMAD / SOPHIE MARRON / LAURENTE PICHARD / HEBRONNE EL QOUNEYRI / CHARLOTTE ALAÏR / FABRIENNE AMADOURI / ADRIEN COMTY / PASCAL THOMAS / YANNICK GERVANT / JALLI BENABDOLLAH / CÉDRIC O'NEILL / BOBIS SARAVIN / NUNA HANSENSEN / LAURE LENOÛT

FUTURE INTELLIGENCE

L'IA DE CONFIANCE UTILE
AUX INDUSTRIES CULTURELLES ET CRÉATIVES

04 AVRIL 2024 | MONTPELLIER

#FUTUREINTELLIGENCE

meleé FEMMES NUMÉRIQUE

ASSISES RÉGIONALES DE LA FÉMINISATION DES MÉTIERS ET FILIÈRES NUMÉRIQUES

21.05.24
09H - 18H

10^{ème} ÉDITION
THE GREEN IT DAY

The GREEN IT Day
Déjà 10 ans pour un Numérique plus Responsable,
et demain ?

Le 3 octobre 2024 @ Montpellier
& le 4 octobre 2024 @ Toulouse

SFPN meleé Digital113

SOMMET FRANÇAIS DU NO-CODE

Venez découvrir la filière no-code, les solutions innovantes, professionnels du secteur

Sunny TECH

4-5 juillet 2024, Montpellier

Une conférence de qualité pour des techs passionnés

Cultive Ta Data

31 mai 2024

L'événement pour révéler tout le potentiel de vos données !

Cultive ta data Domaine de Verchant DATASULTING

INNOVATION | PRODUCTIVITÉ | PERFORMANCE | CONFORT | TRACABILITÉ | ÉCOLOGIE

WINE CONNECT

LE DIGITAL AU SERVICE DES VIGNERONS

meleé

L'IA : la Médecine de demain ?

Petit-déjeuner

Commission E-santé #ESANTE #IA

OCCITANIE IS
AI

Montpellier : 23/05/24

HALLE DE L'INNOVATION
10 PLACE FRANÇOISE HÉRITIER, 34000 MONTPELLIER

19.06.24
START 9H

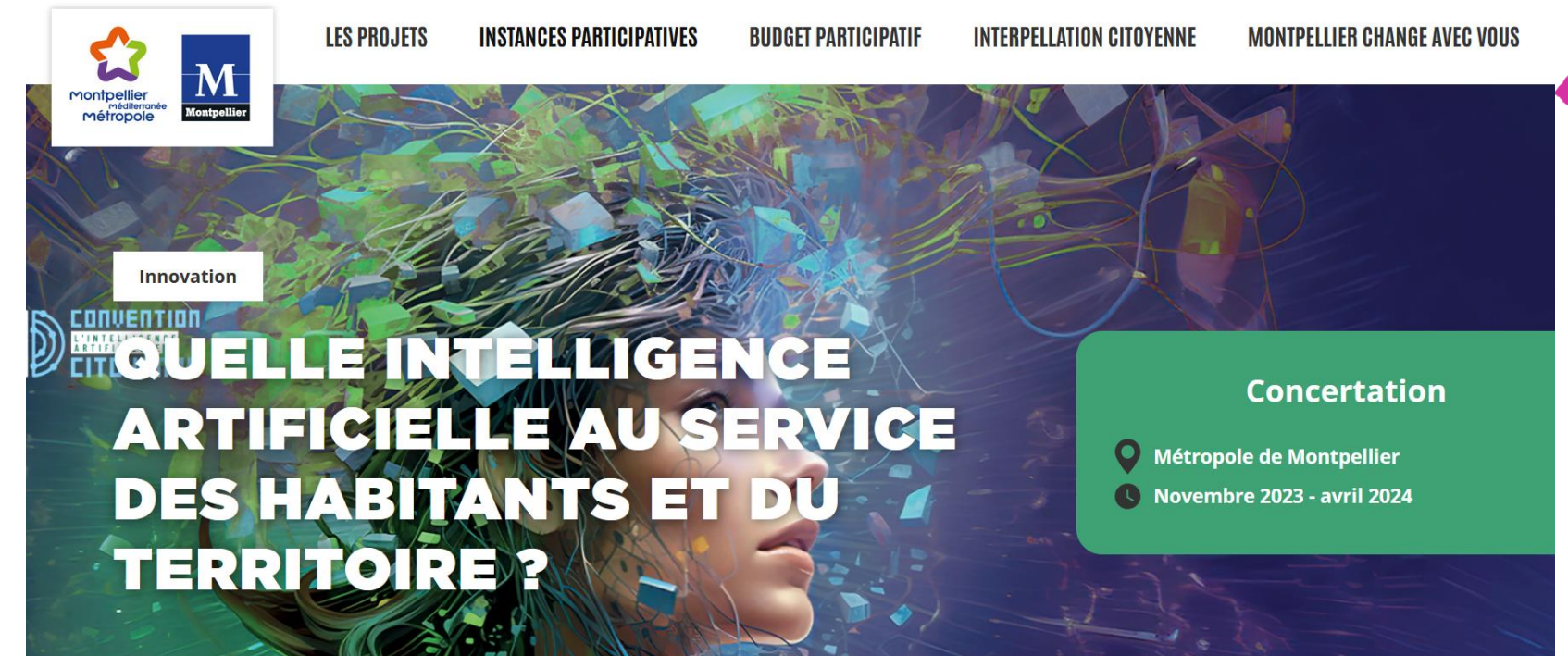
Nos partenaires : ANITI, BUR, atec, mediatech, SICAL, 11e Cité, Microsoft, kaliop, rrs, Alsatix, MDP, YoungData

MONTPELLIER TERRE D'IA

L'IA et plus particulièrement l'IA dans le domaine de la santé est l'une des forces de Montpellier. Avec un haut niveau de recherche et développement, des entreprises innovantes, des écoles et des universités, Montpellier entend contribuer à la création de valeur et d'emplois, grâce à l'IA.

- **La Métropole a mis en place un Comité Métropolitain de l'Intelligence Artificielle et du Numérique (CMIAN).** Ce comité, une première en France, est central pour la métropole et permet d'assurer une utilisation éthique, transparente et responsable des nouvelles technologies, tout en maximisant leur impact positif pour les citoyens et la région.
- **Le supercalculateur Adastra du CINES** figure parmi les plus puissants au monde avec une performance crête de plus de 75 PFlops/s. Il est actuellement le plus performant en production en termes de sobriété énergétique. Il fournit aux scientifiques français des capacités de calcul massives et innovantes pour leurs besoins complexes en simulation numérique (**3ième au classement Green 500**).
- **En 2024, l'Université de Montpellier, la Métropole ainsi que Numalis et BionomeeX** ont lancé une AFNOR Spec pour proposer le premier test standardisé de compétences en intelligence artificielle. Nommé AICET pour **"Artificial Intelligence Competence Evaluation Test"**.
- **Le CHU de Montpellier opère en tant que tiers-lieu**, où l'IA est intégrée à toutes ses activités. L'hôpital souhaite explorer de nouveaux moyens d'optimiser les soins aux patients et d'accroître les capacités professionnelles.

Source : Pôle attractivité développement économique et emploi

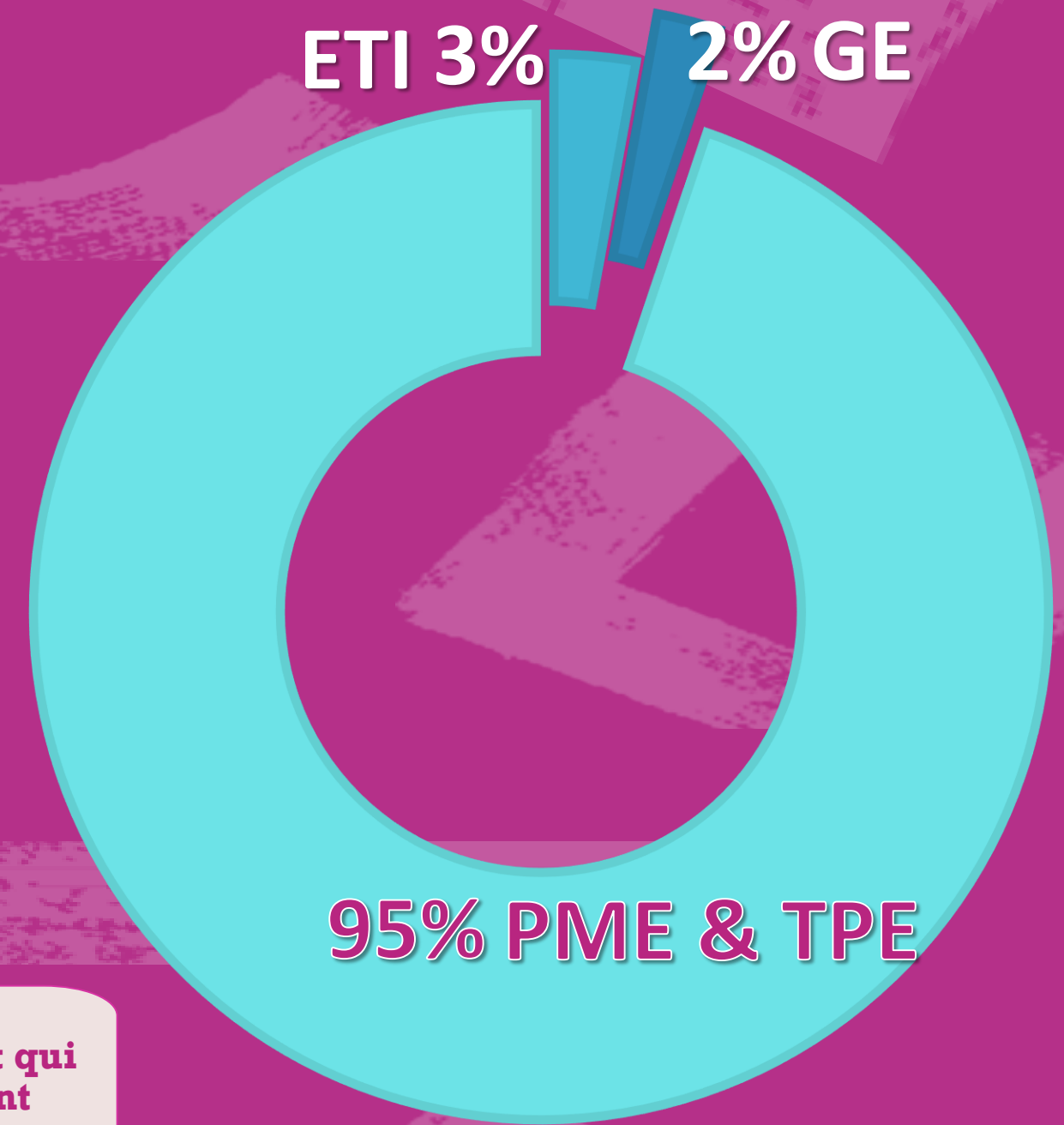
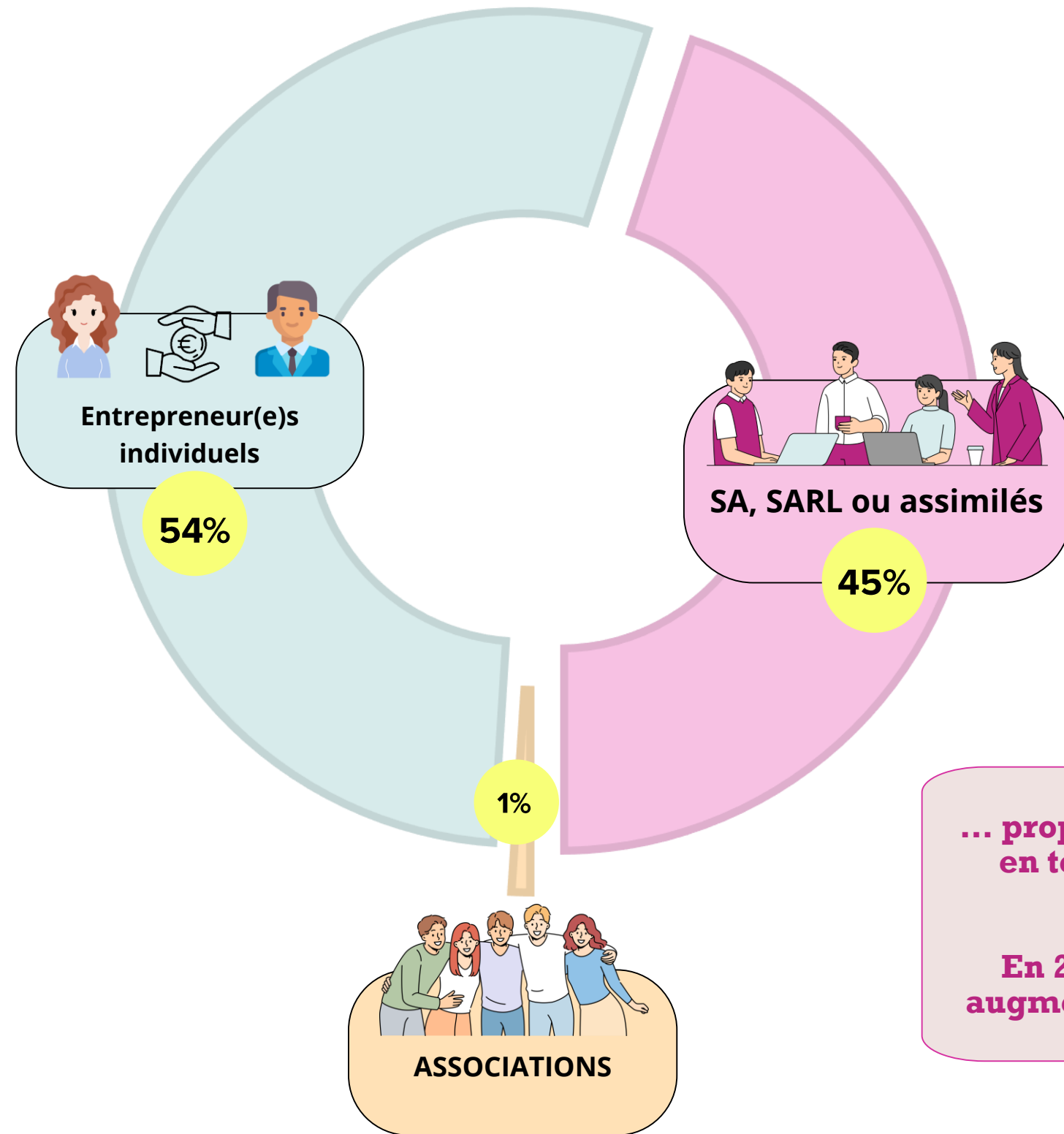



Source : CINES Inauguration Adastra (04.05.2024)



UN TISSU ÉCONOMIQUE RICHE

ET DIVERSIFIÉ

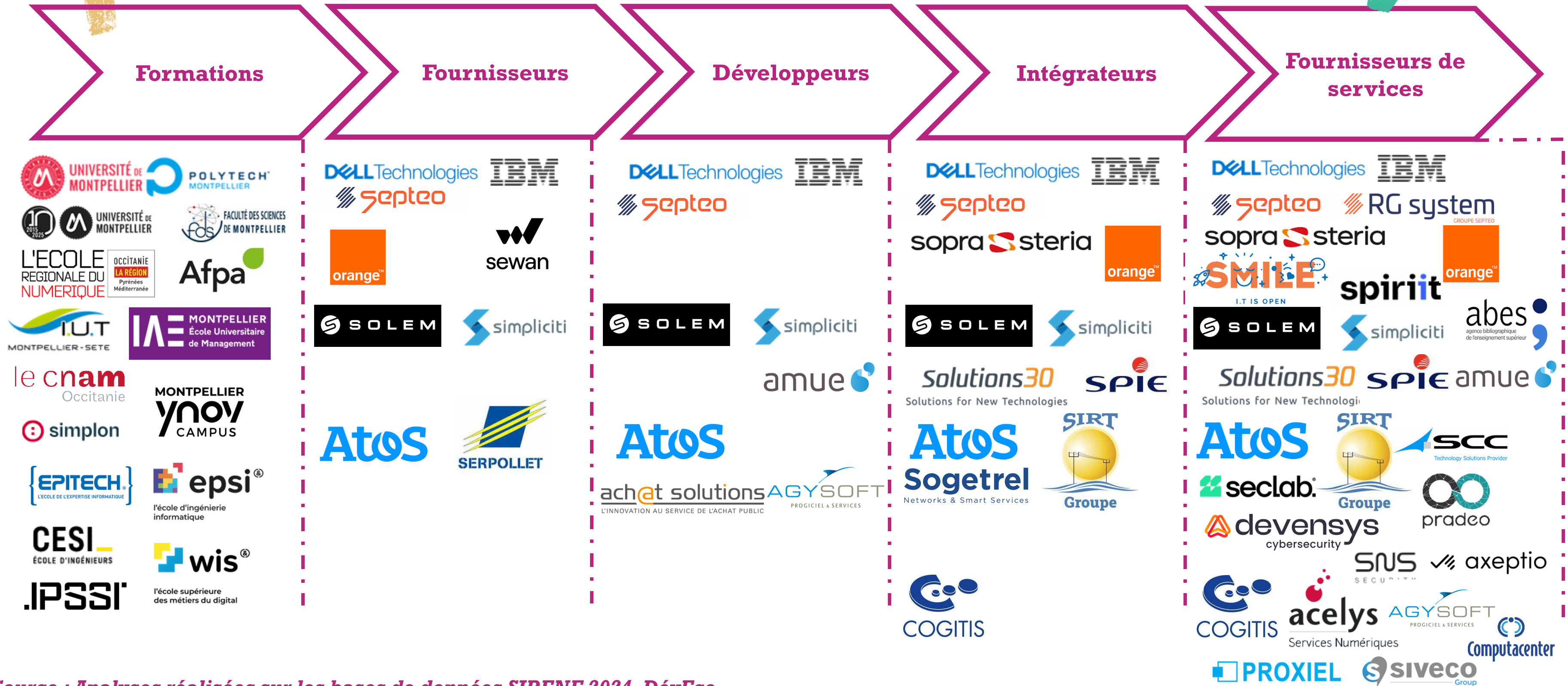


... propice à la création et à l'innovation et qui en termes de sociétés est principalement constitué de PME, TPE

En 2024 la proportion de SA ou assimilé a augmenté de 5 points de % par rapport à 2023

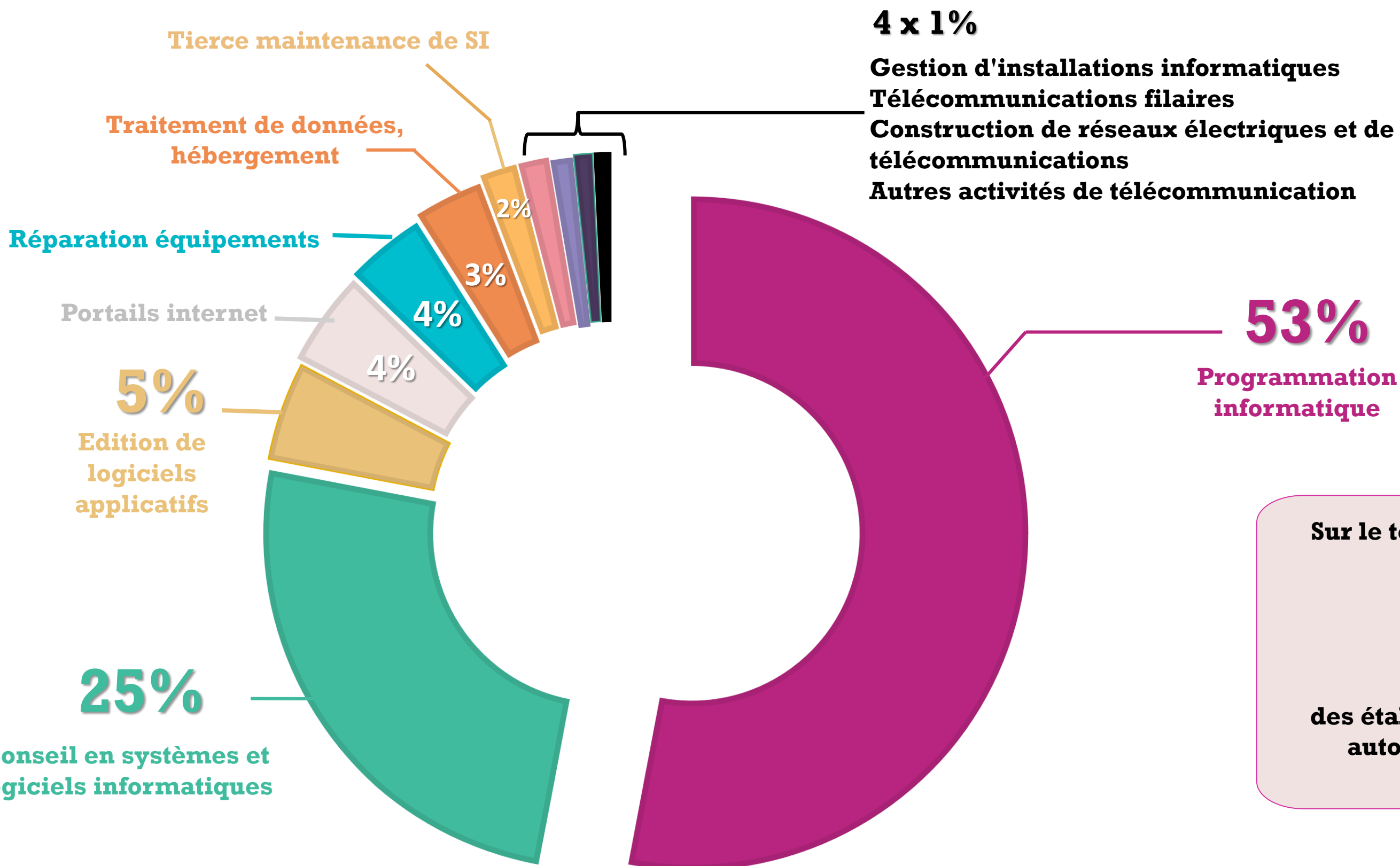
CHAÎNE DE VALEUR* DE LA FILIÈRE NUMÉRIQUE ET TECHNOLOGIES D'AVENIR

*Cette chaîne de valeur vise à illustrer les structures présentes sur le territoire mais n'a pas vocation à être exhaustive





RÉPARTITION PAR SECTEUR D'ACTIVITÉ



Sur le territoire métropolitain, l'activité de

80%

des établissements implantés se concentre autour de 11 secteurs d'activité, pour l'année 2024.



CARTOGRAPHIE DES ACTEURS SUR LES 4 PRINCIPAUX SECTEURS D'ACTIVITÉ*

*Cette cartographie vise à illustrer les structures présentes sur le territoire mais n'a pas vocation à être exhaustive

Programmation informatique

Edition de logiciels applicatifs

Conseil en systèmes et logiciels informatiques

Portails internet

CHIFFRE D'AFFAIRES &

PERSPECTIVES DE CROISSANCE

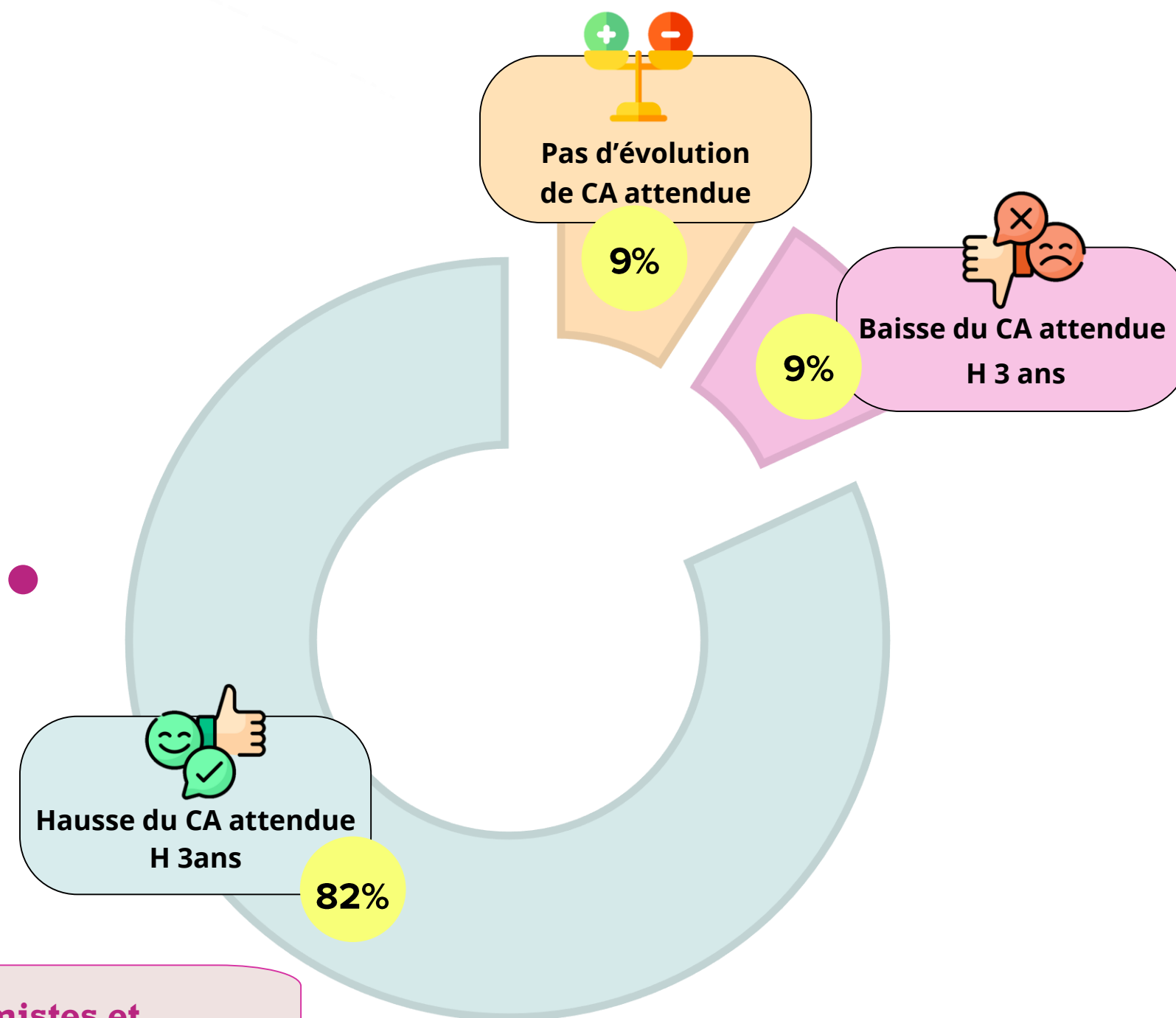


4 Mrds €

Chiffre d'affaires annuel agrégé
estimé pour l'année 2024

Des perspectives de croissance optimistes et majoritairement à la hausse sont envisagées pour les 3 ans à venir,

et ce, malgré un contexte économique qui reste incertain



DES EMPLOIS ET DES PERSPECTIVES D'EMBAUCHES EN HAUSSE, UN BESOIN EN COMPÉTENCES AVÉRÉ

7 300 emplois

déclarés au 31/12/2024



86%

des établissements de la
filière prévoient une
augmentation de leurs
effectifs pour 2025

Quelques exemples de postes à pouvoir sur le territoire



Administrateur système devops, Techniciens
d'exploitation et de maintenance, Experts Cybersécurité



Développeur Web, Développeur IA, No-code builder



Chefs de projet, Commerciaux

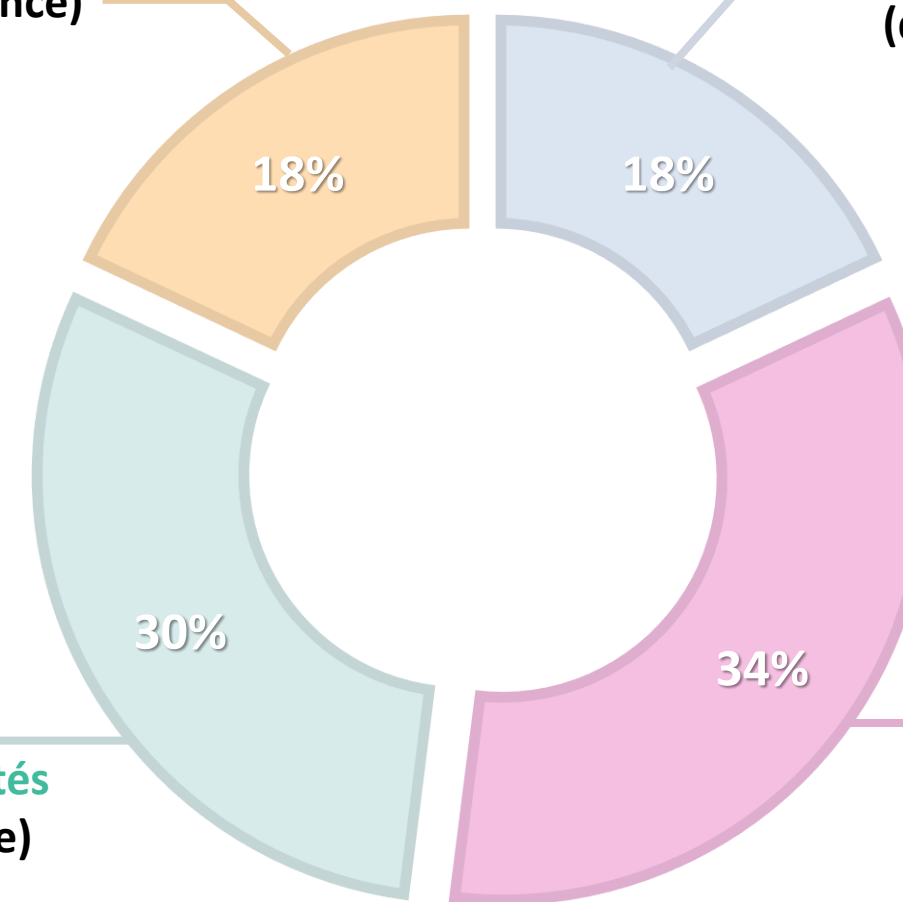
Source : Analyse bases SIRENE, DevEco, et enquête en ligne

Part moyenne de **séniors**
(> 10 ans d'expérience)

Part moyenne
de **jeunes diplômés**
(de 0 à 1 an d'expérience)

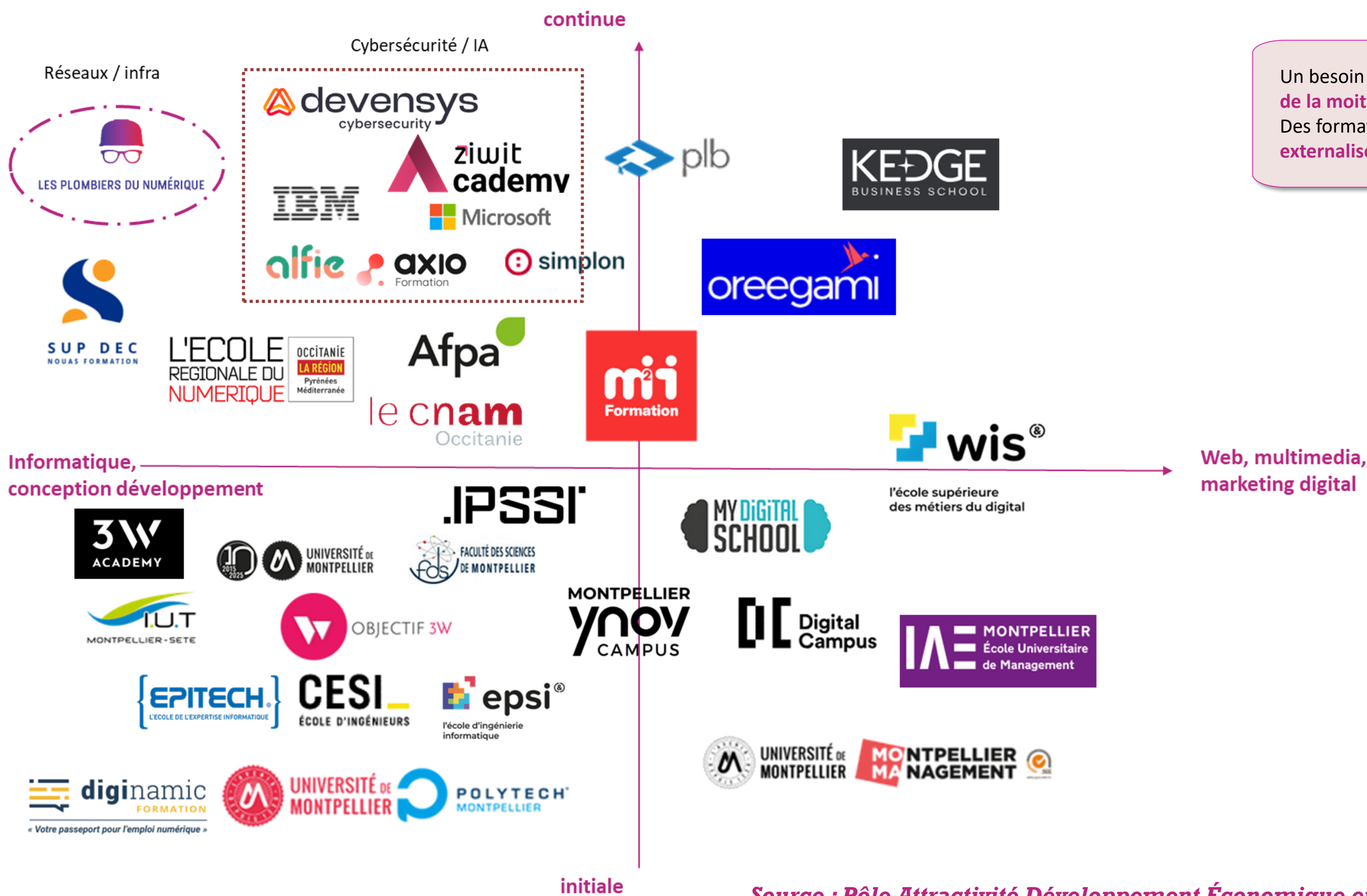
Part moyenne de
confirmés / expérimentés
(5 à 10 ans d'expérience)

Part moyenne
de **juniors**
(1 à 5 ans d'expérience)



La répartition des profils de compétences reflète **les tendances de société** avec en moyenne une représentation plus importante des **profils juniors et expérimentés** au sein d'une même entreprise

UNE OFFRE DE FORMATION COMPLÈTE

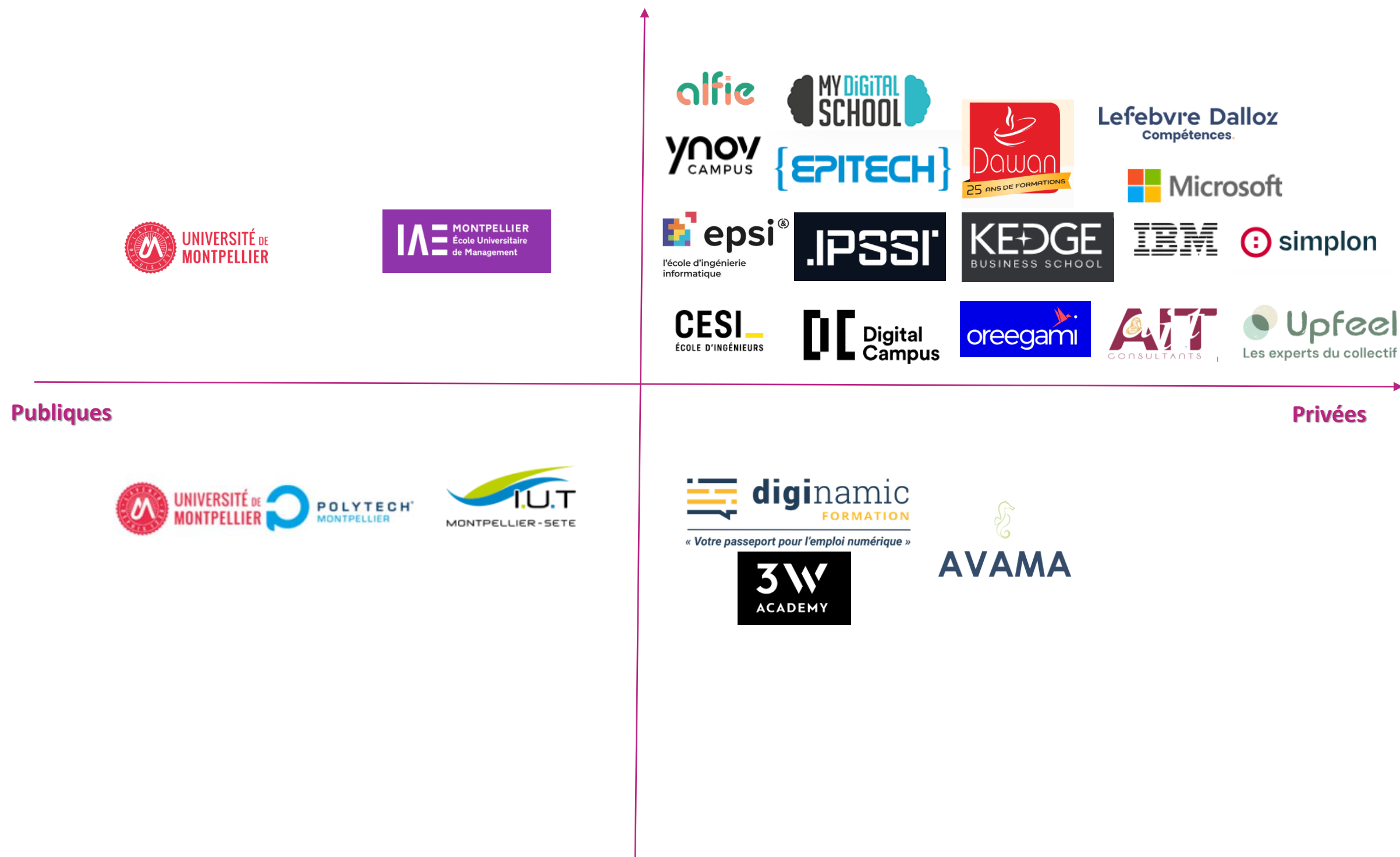


Un besoin **en formation** exprimé par **plus de la moitié** du panel des répondants. Des formations, le plus souvent **externalisées**

une **40taine** d'établissements proposant des formations dans le secteur du **numérique** référencés sur le territoire. De la **formation initiale** à la **formation continue**, comprenant des formations professionnalisantes et de reconversion.

ZOOM SUR LES FORMATIONS À IA

Formations dédiées



Inclus tout au long du cursus de formation

Compte tenu de la montée en puissance de l'IA et plus particulièrement de l'IA **générative** de nombreuses formations ont été ouvertes sur le territoire.

une **30taine** d'établissements adressent le sujet de l'IA (générative). On distingue les établissements qui proposent des **formations centrées exclusivement** sur l'IA générative, de ceux qui **intègrent l'IA tout au long du cursus de formation** allant généralement de la L1 au M2.

DES FEMMES ENCORE TROP PEU PRÉSENTES DANS LA FILIÈRE

LA PART DES FEMMES DANS LES EFFECTIFS

En moyenne, les femmes représentent

25 %*

de l'effectif au sein des établissements
(tout poste confondu)



** Au niveau national les femmes dans le numérique représentent 29% des effectifs selon le baromètre SheLeadsTech*

La part moyenne des postes à
responsabilités au sein des
établissements :

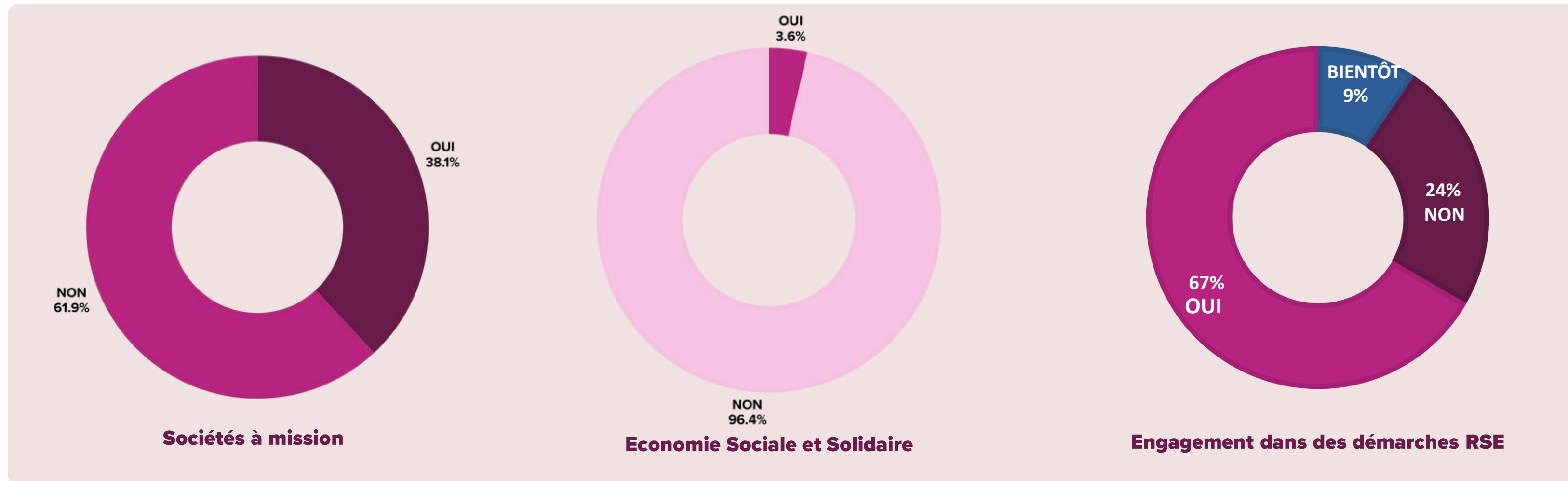
5%

En moyenne, près de

2%

de ces postes à responsabilités
sont pourvus par des **femmes**.

TOUR D'HORIZON DES ENGAGEMENTS PRIS / EN COURS DE REFLEXION



Exemple d'action de sensibilisation : [la Fresque du Numérique](#), un atelier ayant pour but de sensibiliser et former les participant.es aux enjeux environnementaux du numérique dans un esprit ludique et d'équipe.

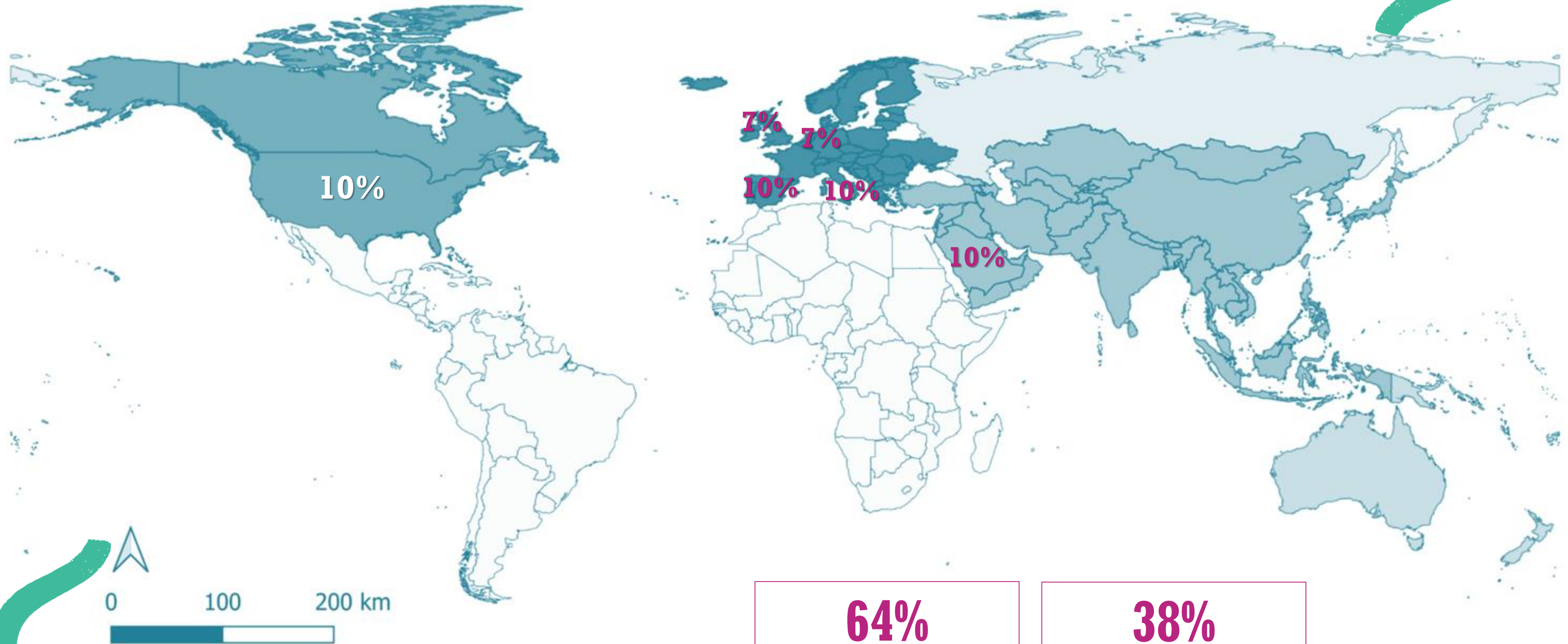
57%

Du panel de répondants déclarent **y avoir participé en 2024**

10%

Du panel de répondants déclarent **bientôt y participer**

DES MARCHÉS INTERNATIONAUX PAS TOUJOURS FACILES À PÉNÉTRER MALGRÉ UNE LARGE OUVERTURE À L'INTERNATIONAL



64%

des entrepreneur.e.s métropolitain.e.s exportent leurs solutions, créations ou services à l'international en 2024

38%

des entrepreneur.e.s métropolitain.e.s qui n'exportaient pas encore en 2024, l'envisagent pour les 3 ans à venir

Source : Analyse des réponses de l'enquête en ligne



Montpellier
Méditerranée
Métropole

Merci pour
votre attention

Pour toute question ou information
complémentaire à partager vous
pouvez écrire à :



[entreprendre-
numerique@montpellier.fr](mailto:entreprendre-
numerique@montpellier.fr)

